

# QY50K

GUINDASTE TELESCÓPICO HIDRÁULICO

WORLD CLASS  
TRUCK CRANE



Capacidade Máxima: 50 tons. a 3,0 m de raio

☾ Altura Máxima de Elevação: 55,8 m com JIB

● Raio Máximo de Operação: 36,0 m com JIB

# QY 50K Guindaste Telescópico Classe Mundial



- QY 50K equipado com lança telescópica de perfil “OVIFORME” fabricada em aço estrutural de alta resistência – **WELDOX 860** (Thyssen Krupp) – possibilitando elevada capacidade de levantamento com menor peso próprio.
- Calços de lança (deslizadores) superdimensionados, entre as seções telescópicas, garantem um perfeito alinhamento das lanças, otimizando a transferência de peso e força e melhorando a capacidade de levantamento

## Lança Telescópica de Excelente Desempenho

- ✓ Lança de perfil “OVIFORME” reduz o peso próprio e aumenta a capacidade de levantamento
- ✓ Dois cilindros hidráulicos de dupla ação (full power) e cabos de aço especiais, para a telescopagem da lança de 10,7m a 40,10m em apenas 180 segundos
- ✓ Pontos de lubrificação laterais para cada seção da lança
- ✓ Excelente capacidade de levantamento
- ✓ Momento máximo de levantamento 1764 kN.M
  - 50 tons de capacidade a 3,0m de raio com a seção base
  - 31 tons de capacidade com primeira seção estendida e 18,05m de altura
  - 20 tons de capacidade com a primeira e segunda seções estendidas e 25,40m de altura
  - 13,60 tons de capacidade com a primeira, segunda e terceira seções estendidas e 32,75m de altura
  - 8,2 tons de capacidade com lança telescópica totalmente estendida e 40,10m de altura
  - 4,0 tons de capacidade na primeira seção do JIB (8,5m)
  - 2,0 tons de capacidade na segunda seção do JIB (15,0m)



## Sistema Telescópico da Lança

- ✓ Duplos cilindros mais cabo de aço para sincronização telescópica, rápida e simples.
- ✓ Duplos cilindros com conexões internas o que elimina o carretel enrolador de mangueiras
- ✓ Cilindros Telescópicos multifuncionais com sistema auto centrante
- ✓ Cabos de aço e conexões de alta qualidade e durabilidade



## Sistema de alinhamento das seções da lança telescópica



## Pontos de lubrificação laterais para cada seção da lança



## Perfil “oviforme”, aumenta a capacidade de levantamento



## Duplo cilindro telescópico multifuncional com conexões internas que

# QY 50K *Guindaste Telescópico Classe Mundial*



## Guindaste XCMG Modelo QY 50K

com seu avançado desenho ergométrico garante a segurança do motorista e operador e apresenta um avançado nível de qualidade e confiabilidade de padrão mundial



## Espaçosa Cabine de Transporte

- Excelente acabamento interno
- Boa isolamento acústica
- Assentos ajustáveis
- Ar condicionado
- Desembaçador de parabrisa
- Controle de aceleração exclusivo



## Moderna Cabine de Operação

- Desenho aerodinâmico e fabricada em material anticorrosivo
- Vidro frontal de segurança em perfil arredondado com amplo campo de visão
- Banco do operador ajustável
- Ar condicionado (opcional)
- Sistema de isolamento acústico dentro das normas internacionais
- Teto da cabine com cortina protetora
- Limitador de momento multifuncional
- Alavancas de comandos tipo "joy stick" proporcionais de fácil operação e excelente controle de velocidade



# QY 50K

## • Guindaste Telescópico de Última Geração

O mais avançado Guindaste classe mundial tipo "Truck Crane" com 5 seções de lança de perfil U (oviforme) representando a última geração de equipamentos de levantamento de carga

## • Sistema de Controle de Maior Precisão e Confiabilidade

O comando hidráulico proporcional tipo "joy stick" com bomba hidráulica de operação com "load sensing", avançadas válvulas pilotadas e motores hidráulicos de pistões e vazão variável, tornam as operações de levantamento de carga precisas e confiáveis.

## • Partes Estruturais de Alta Qualidade

O aço estrutural de elevado coeficiente de segurança, empregado na fabricação da lança e avançados processos de solda empregados nas chapas de aço aumentam a rigidez, reduzem defeitos, tornam o trabalho do Guindaste mais eficiente e aumentam sua vida útil.

## • Cabine de Operação com Desenho Ergométrico

Projetada para operação em condições climáticas severas. Excelente visão de operação e baixo nível de ruído, dentro das normas internacionais.

**CONFIÁVEL • SEGURO • AVANÇADO**

### Excelentes Características de Levantamento



- Levantamento de carga até 40m de altura em apenas 30 segundos, com utilização da polia auxiliar (Single Top).
- Elevação de 0° a 80° em apenas 88 segundos.

- Dois guinchos de cabo independentes, de capacidades iguais.
- Velocidades dos guinchos de 110 m/min (sem carga) e de 85 m/min (a plena carga).
- Acionamento dos guinchos através de motor hidráulico de pistões e redutor planetário.
- Cabo de aço não rotativo.

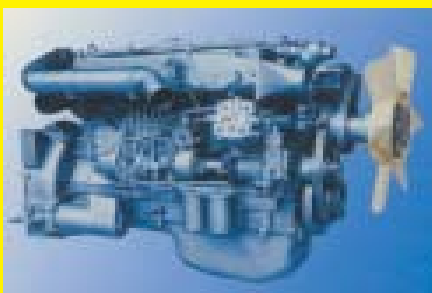
### Estabilizadores Hidráulicos de Rápida e Fácil Operação



- Estabilizador dianteiro permite operação em 360° da área de trabalho.

- Sistema de operação dos estabilizadores nos dois lados do equipamento, com exclusivo sistema de nivelamento com visão noturna.
- Estabilizadores podem ser operados individualmente ou sincronizados.
- Estabilizadores tipo "H" com abertura lateral máxima de 5,65m e distância longitudinal de 6,60m.
- Nivelamento do equipamento em apenas 65 segundos.

## Motorização



- STEYR modelo WD 615.67A turbo diesel de 206 kw (280 HP) ou opcional Cummins M11-C290 turbo diesel de 216 kw (290 HP).
- Saída direta para a caixa de força.
- Potente e confiável trem de força.

## Sistema Hidráulico de Alta Confiabilidade



- Tubulação e conexões de alta qualidade, com tratamento anti-corrosivo, com anilhas de travamento.
- Motor Hidráulico de pistões de vazão variável com exclusivo sistema de otimização de energia.
- Componentes hidráulicos, tais como, motores, bombas e válvulas de alta confiabilidade e durabilidade.



- Sistema exclusivo de refrigeração hidráulica de alta eficiência.
- Sistema de giro de auto alinhamento e a prova de choques.
- Válvulas de bloqueio tipo modular pilotada, totalmente integrada ao circuito, e de alta sensibilidade mecânica e elevada durabilidade.

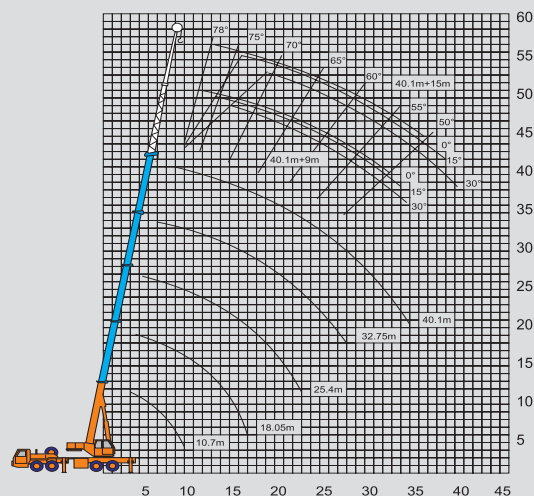
# QY 50K Guindaste Telescópico Classe Mundial

## Carga Nominal Total

Raio (m)	Comprimento da Lança				
	10.70m	18.05m	25.40m	32.75m	40.10m
3	50000				
3.5	50000				
4	42500	29000			
4.5	39500	28000	20000		
5	36000	27000	19000		
5.5	30300	24500	18500		
6	25600	23000	18200	13600	
7	19400	18900	17000	13600	
8	15200	14600	15500	12500	8200
9	12100	11800	12800	11500	8200
10		9500	10600	10500	7600
11		6800	7700	8200	6800
14		4800	5800	6200	6000
16		3400	4400	4800	5000
18			3300	3800	4000
20			2500	3000	3200
22			1800	2300	2600
24				1800	2100
26				1300	1600
28					1200
30					900
Pernas de cabo	12	8	5	4	3
Ângulo min.	16°	17°	24°	34°	39°
Ângulo max.	69°	76°	78°	78°	77°
Peso moitão	515kg				

## Notas: Tabela 1 e Tabela 2

- Os dados constantes das tabelas são capacidades máximas, para o Guindaste estabilizado em solo firme
- Os dados das tabelas são capacidades máximas, para o Guindaste com estabilizadores totalmente estendidos e estabilizador dianteiro acionado
- Cargas estabelecidas para o Guindaste operando a **75%** do limite de tombamento
- As cargas máximas indicadas, incluem peso do bloco de gancho e cintas de amarração
- Os raios de operação da tabela 1 são valores incluindo deflexão da lança ocasionada pelas cargas
- Pressão do vento 125 N/m. Operações de levantamento de carga somente são recomendadas com força do vento até a escala 7.



## Carga Nominal Total para JIB

Ângulo da Lança Principal (°)	Lança Principal 40,10m					
	Ângulo offset do JIB					
	0°		15°		30°	
	Jib 8.5m	Jib 15m	Jib 8.5m	Jib 15m	Jib 8.5m	Jib 15m
	(kg)	(kg)	(kg)	(kg)	(kg)	(kg)
78	4000	2000	2700	1400	2440	1100
75	3600	2000	2500	1200	2300	1000
72	3200	1800	2300	1150	2200	990
70	2900	1700	2200	1100	2100	950
65	2300	1400	1900	950	1900	880
60	1800	1200	1600	800	1500	830
55	1000	800	900	700	850	600
50	450		400		350	

Diagrama de Operação

# QY 50K Guindaste Telescópico Classe Mundial

## Dimensões

Comprimento (mm)	13100
Largura (mm)	2750
Altura (mm)	3350
• Chassis	
Eixos 1,2 (mm)	1520
Eixos 2,3 (mm)	3815
Eixos 3,4 (mm)	1350
• Distância entre rodas	
Rodas Dianteiras (mm)	2240
Rodas Traseiras (mm)	2055

## Pesos

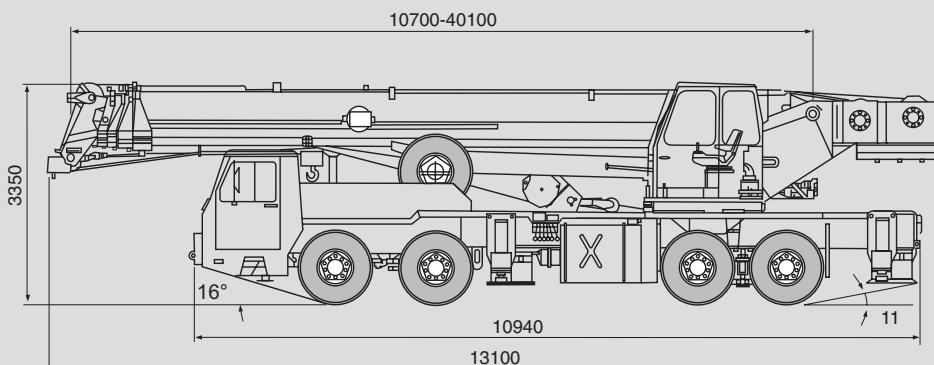
Peso bruto total (PBT) (kg)	38580
• Peso por eixos	
Eixos 1,2 (kg)	12950
Eixos 3,4 (kg)	25630

## Motorização

Motor: Marca/Modelo	Steyr WD 615.67A	Cummins M11-C290
Potência de saída (Kw/rpm)	206/2200	216/2100
Torque (N.m/rpm)	1100/1400	1200/1400
Rotação máxima em transporte (rpm)	2200	2100

## Transporte

Velocidade Máx. em transporte (km/h)	66	63
Velocidade Min. em transporte (km/h)	2,7	4,3
• Raio de Giro		
Raio de giro mínimo (m)	12	12
Raio de giro mínimo na ponta da lança (m)	13,4	13,4
Altura mínima do solo (mm)	285	285
Ângulo de entrada	16°	16°
Ângulo de saída	11°	11°
Rampa máxima	27%	27%
Consumo de combustível (km/l)	2,4	2,4



## Performance Operacional

Capacidade máxima de levantamento (t)	50
Raio mínimo de operação (m)	3
Raio de giro até a mesa de giro (mm)	3482
• Momentos máximo de levantamento	
Lança totalmente recolhida (kN.m)	1764
Lança totalmente estendida (kN.m)	823,2
• Distância de abertura entre estabilizadores	
Longitudinal (m)	5,65
Lateral (m)	6,60
• Alturas de levantamento	
Lança totalmente recolhida (m)	10,7
Lança totalmente estendida (m)	40,0
Lança totalmente estendida + JIB (m)	55,1
• Comprimento das lanças	
Lança totalmente recolhida (m)	10,7
Lança totalmente estendida (m)	40,1
Lança totalmente estendida + JIB (m)	55,8
• JIB Off Set	0° , 15° , 30°

## Velocidades de Operação

Tempo de elevação da lança (s)	88
Tempo total de telescopagem da lança (s)	180
Velocidade máxima de giro (rpm)	2
• Velocidades dos guinchos (cabo único/4ª camada)	
Guincho principal com carga máxima (m/min)	85
Guincho principal sem carga (m/min)	110
Guincho auxiliar com carga máxima (m/min)	85
Guincho auxiliar sem carga (m/min)	110



## Cuidados na fabricação das partes estruturais

- As partes estruturais do chassis (Carrier) e da superestrutura (Guindaste) são fabricadas com alta qualidade e aços de elevado coeficiente de resistência, desenhados e calculados pelo método ANSYS de elementos finitos, possibilitando otimizar peso próprio e arranjo físico.
- Prensas de alta potência e precisão, máquinas de corte a plasma tipo seco, robôs de solda e ferramentas de precisão realizam os componentes idealizados nos projetos de última geração.

# QY 500K WORLD CLASS TRUCK CRANE



**GTM**  
MÁQUINAS & EQUIPAMENTOS

Rodovia Anhanguera, km 27 - Caixa Postal 612  
Jordanésia - CEP 07760-970 - Cajamar - SP  
Fone: (11) 3912-5555 - Fax: (11) 3912-5552  
[www.gtm.ind.br](http://www.gtm.ind.br) • [gtm@gtm.ind.br](mailto:gtm@gtm.ind.br)